

Kurz-Urlaub in den Spreewald

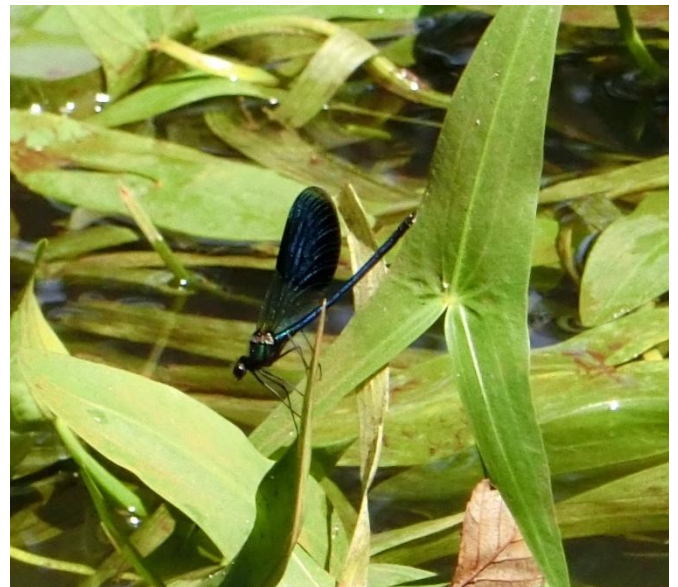
Auf dem CP www.caravan-kurcamping.de der in der Nähe von Burg/Spreewald sehr idyllisch liegt (sehr ruhig und gepflegter Platz. Brötchenservice und kleiner Gaststätte.



Abends wurde unser Grill aufgeheizt, es gab Flugadler(Hähnchen) mit Gemüse, was natürlich mit Wein aus der Pfalz abgelöscht wurde. Sofort meldeten sich die Nasen unsere Nachbarn.



Am kommenden Tag nach dem Frühstück ging es gleich mit einem typischen Spreewald Kahn auf eine 5stündige Fahrt durch die Fließe. Natürlich werden die Kähne alle mit Muskelkraft gestaagt!!



Unterwegs mussten 3 Schleusen überwunden werden mit Höhenunterschieden von 0,8m -1,8m. Diese wurden alle mit Muskelkraft betätigt. Unterwegs gab es viel zu sehen, jeder Schleusenwärter sprach ein Gedicht bevor wir passieren konnten und somit bekam er auch ein paar Euronen fürs Abend-Bier.



Es waren ja auch Temperaturen von über 30°C, aber auf dem Wasser und unter dem Blätterdach war es doch erträglich. Nach der Kahnfahrt gab es auch Erfrischungen für uns!

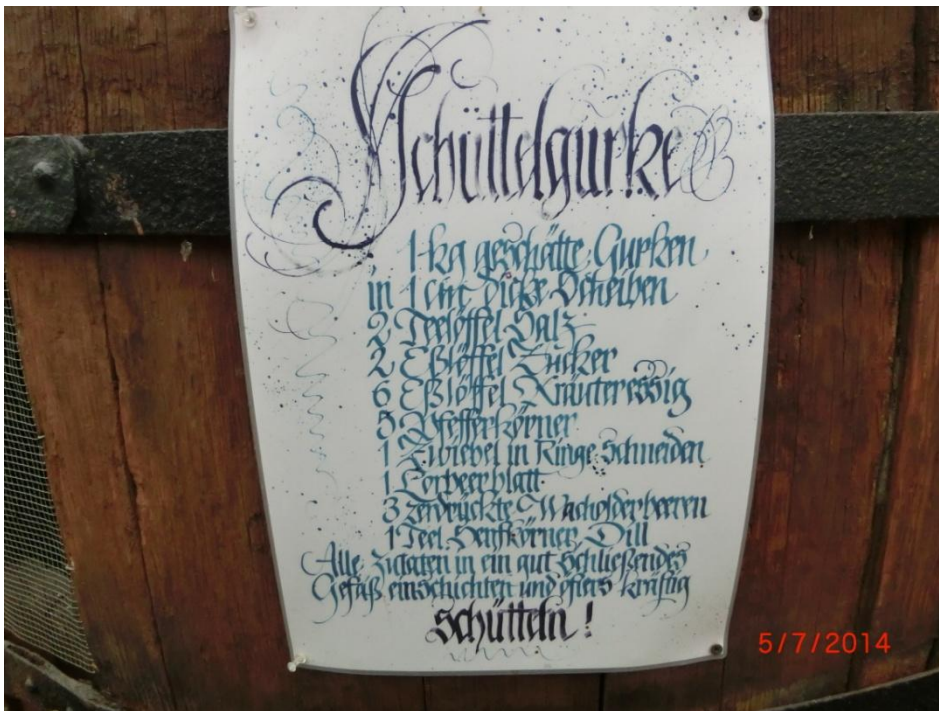


Am kommenden Tag ging es per Fahrrad nach Lehde





Und hier ist ein altes Gurkenrezept nach Spreewald-Art:

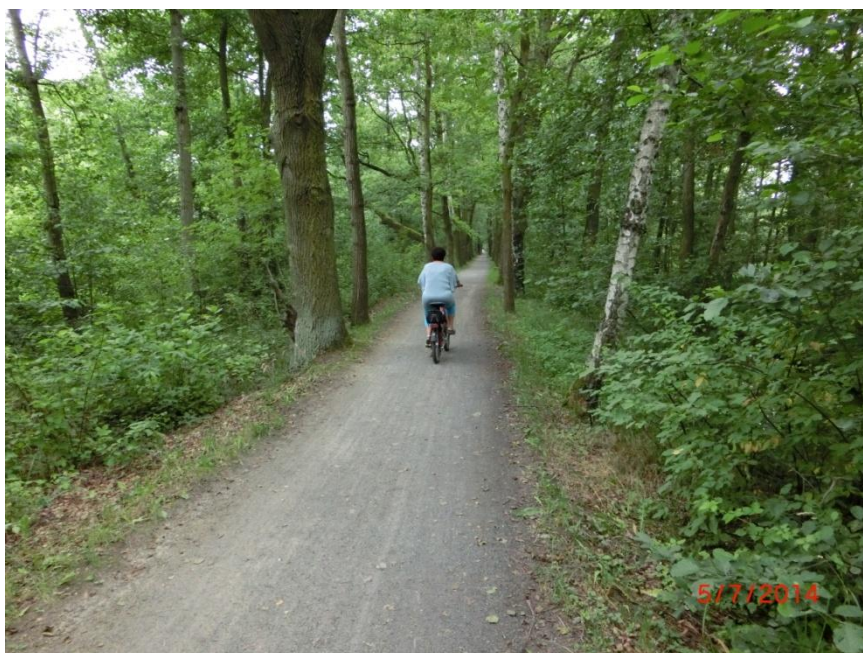


Einige Bilder vom Museum:



so war das Leben

früher.



Dann die Rückfahrt,



Natürlich gibt es in dieser Gegend sehr viele Störche, ein Zeichen das die Natur im Gleichgewicht ist.



Auch dies gibt es im Spreewald



Eine Holländer-Mühle



Auf der Rückfahrt zum CP

sieht man einiges



Nach 40km mit dem Fahrrad, gibt es auch eine Belohnung



Es waren sehr schöne Tage im Spreewald, kann man unnr empfehlen.

(wenig Text, aber die Bilder sprechen für sich)